

BUREAU
BUREAU
BUREAU
BUREAU
BUREAU

Laurent LAIRY ■

Président
PROTECTHOMS - 02 43 06 85 45
Membres actifs - Commerce



Nicolas BARBEROT ■

Vice Président action territoriale
EUROPLASTIQUES - 02 43 49 56 56
Membres actifs /Plasturgie



Patrick GRUAU ■

Vice Président aux mandats
Groupe GRUAU - 02 43 66 38 77
Métallurgie



Philippe MALIGORNE ■

Vice Président
CSM - 02 43 53 21 01
Bâtiment



Christophe LAMBERT ■

Trésorier
TDV Industries - 02 43 59 14 14
Textile



Samuel TUAL ■

Secrétaire
ACTUAL - 02 43 01 20 34
Membres actifs /Intérim



Daniel BELLANGER ■

NEGOSOLAR - 02 43 49 50 00
Membres actifs



Henri COISNE ■

REDIP - 02 43 68 12 13
Métallurgie



Patrice DENIAU ■

Président CCI - 02 43 49 50 00



Franck GRUAU ■

VERSION 2 - 02 43 53 80 44
Membres actifs



Bruno LUCAS ■

Groupe LUCAS - 02 43 49 58 78
Bâtiment



Serge de POIX ■

MPO - 02 43 08 36 00
Membres actifs



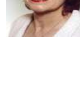
Hubert de PONTBRIAND ■

GREVET PREVOSTO - 02 43 66 18 00
Bâtiment



Marie Christine PY ■

SPPP - 02 43 59 78 40
Métallurgie



BUREAU

Membres cooptés

Pascal BALET ■

PB Développement - 02 43 49 37 56



Antony LOISON ■

ASSURANCES ET PATRIMOINE
02 43 67 14 40



Branches Professionnelles

Métallurgie - Pascal FOUQUET ■

FOUQUET Sa



Bâtiment - Roger PINEAU ■

OUDON Développement



Travaux Publics - Erwan BIHEL ■

BAGES sas



Textile - Grégoire DENIS ■

TOILES DE MAYENNE



Transport - Huguette AMBROISE ■

Groupe AMBROISE BOUVIER



Transport - Philippe ROCHE ■

Transport ROCHE



Transport - Joël GANDON ■

GANDON Transport



Grossistes - Michel RYCKEBOER ■

PROLUM Ouest



Hôtellerie - Eric JOUANEN ■

La Gerbe de Blé



FNAIM - Eric RAYMONT ■

PROFIGEST IMMOBILIER



CONSEIL ADMINISTRATIF

CONSEIL ADMINISTRATIF

Membres actifs

Philippe GOHIER ■
SODISTRA



Claude MARQUET ■
Groupe ICM



Jean Paul NOURY ■
SOFIDEM



Emmanuel PÂRIS ■
ALIUS 'RH



Michel PESLIER ■
LACTALIS



Jacky PETITPAS ■
France Bureautique 53



Jean PY ■
SOTIRA



Jean Pierre VEILLEPEAU ■
CIFRALEX



Membres associés

SATM - Santé au Travail ■
Le Président du SATM
Samuel TUAL



Président d'honneur MEDEF Mayenne ■
Jean HEAUME



Président d'honneur UIMM Mayenne ■
Albert LE GURUDEC



CJD
Centre des Jeunes Dirigeants ■
Hervé MAUGAIS



EDC
Entrepreneurs et Dirigeants Chrétiens ■
Antoine QUERUAU

