

## INDICATEURS CLES

### 2011, une année contrastée pour l'emploi en Mayenne

En effet, fin septembre 2011, pour le 3<sup>ème</sup> trimestre consécutif, le nombre d'emplois salariés est en recul par rapport à 2010. L'intérim n'est pas épargné : la Mayenne voit ses effectifs intérimaires se réduire sur un an.

Cependant le département continue de connaître une situation qui peut être qualifiée de favorable en matière de chômage avec le maintien d'un taux de chômage parmi les plus bas de France. En évolution annuelle, le nombre de personnes en recherche d'emploi, et totalement privées de travail (catégorie A) a poursuivi sa baisse jusqu'en septembre 2011. Toutefois, la Mayenne connaît une augmentation sensible du nombre de demandeurs d'emploi en octobre et en novembre 2011.

#### ◆ Le taux de chômage et la demande d'emploi

Taux de chômage	3 <sup>ème</sup> trim. 2011	Evolution annuelle
Mayenne	5.9%	-0.4 point
Pays de la Loire	7.9%	-0.4 point

Source : INSEE—taux de chômage localisés

Demandeurs d'Emploi Fin de Mois (DEFM) - Cat. A données brutes	Septembre 2011	Evolution annuelle
Mayenne	8 444	- 1.0%
Pays de la Loire	132 404	- 0.2%

Source : Pôle emploi Pays de la Loire -Traitement MDE

#### ◆ L'emploi salarié

Evolution annuelle des effectifs secteurs privés et publics	2 <sup>ème</sup> trim. 2011	3 <sup>ème</sup> trim. 2011
Mayenne hors intérim	-0.9%	-0,5%
Pays de la Loire	+1.0%	+1.0%

Source : Acoff—Urssaf—Traitement MDE

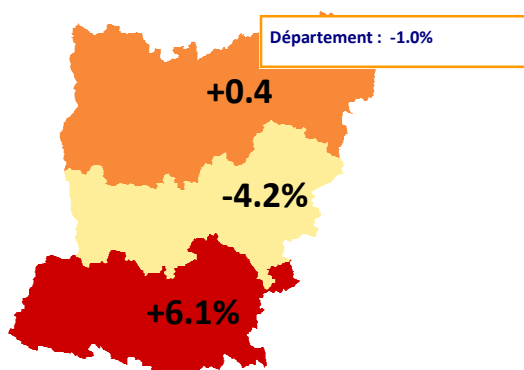
3 <sup>ème</sup> trim. 2011	Données départementales		Données régionales
	Effectifs	Evolution annuelle	Evolution annuelle
Secteur privé	78 497	-0.2%	+1.3%
Intérim	3 360	-8.3%	+6.1%
Secteur public hors ministère d'Etat	20 532	-0.9%	-0.2%

Sources : Acoff Urssaf et Prisme (intérim Equivalent temps plein)

Traitement MDE

### La demande d'emploi

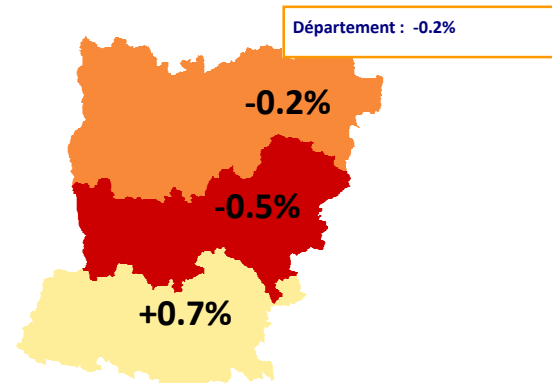
Evolution septembre 2011/septembre 2010



Source : Pôle emploi Pays de la Loire—Traitement MDE

### L'emploi du secteur privé hors agriculture

Evolution 3<sup>ème</sup> trim 2011/3<sup>ème</sup> trim 2010



Source : Acoff—Urssaf—Traitement MDE

## L'emploi

### L'emploi secteur privé hors agriculture

#### Evolution de l'emploi

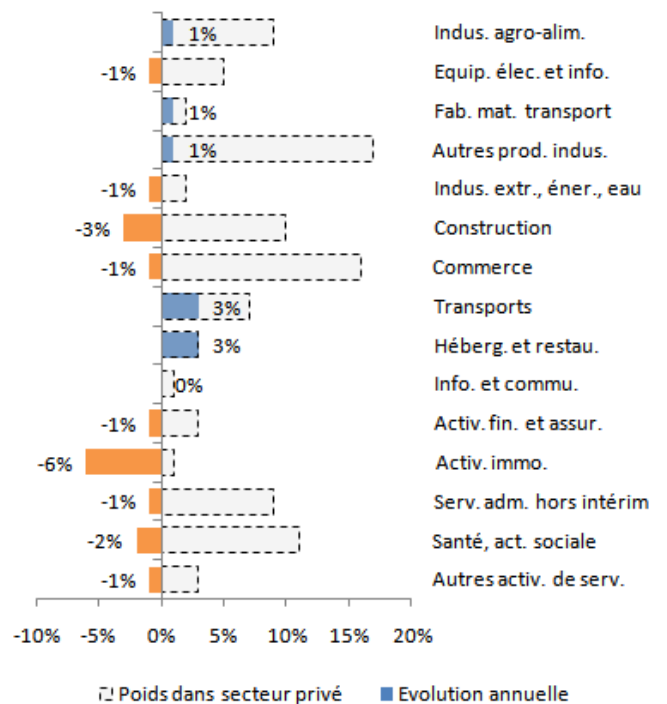
Secteur privé hors intérim - effectifs moyens



Secteur privé hors intérim	Effectifs	Evolution trimestrielle	Evolution annuelle
1 <sup>er</sup> trim. 2011	74 196	-0.4%	-0.1%
2 <sup>ème</sup> trim. 2011	74 757	+0.8%	-0.7%
3 <sup>ème</sup> trim. 2011	74 799	+0.1%	-0.3%

### Evolution de l'emploi par activité (NACE 17)

3<sup>ème</sup> trimestre 2011/2010

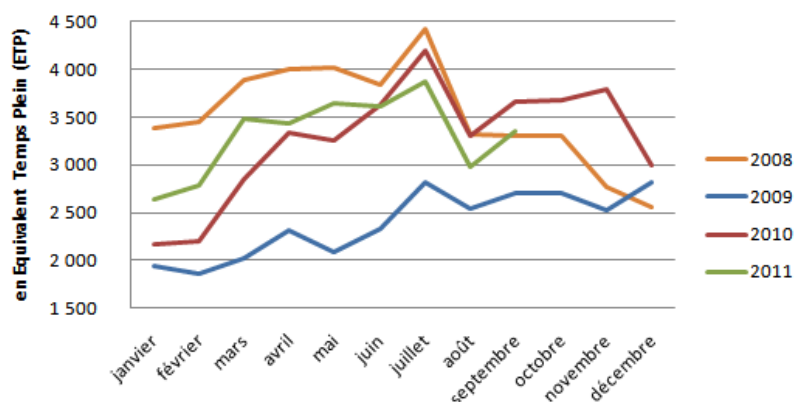


Source : ACOSS - Urssaf—Traitement MDE

Baisse de l'emploi continue dans la construction et le commerce alors que l'emploi dans l'industrie s'est redressé au 3<sup>ème</sup> trimestre :

◆ 1 <sup>er</sup> trim. 2011/2010	⇒ Construction : -1.4%	Commerce : -0.2%	Industrie : -0.8%
◆ 2 <sup>ème</sup> trim. 2011/2010	⇒ Construction : -2.2%	Commerce : -1.6%	Industrie : -0.2%
◆ 3 <sup>ème</sup> trim. 2011/2010	⇒ Construction : -2.9%	Commerce : -0.9%	Industrie : +0.5%

### L'emploi intérimaire



Effectifs en ETP	Sept. 2011	Poids	Evolution annuelle
<b>Mayenne</b>	<b>3 360</b>	<b>100%</b>	<b>-8%</b>
dont Industrie	2 429	72%	-9%
dont Construction	473	14%	+9%
dont Com., transp., hôtel. rest.	220	7%	-14%
dont Services	214	6%	-18%
Pays de La Loire	44 322		+6%

Source : Prisme-Traitement MDE

La baisse de l'activité intérimaire entre septembre 2011 et septembre 2010 concerne la quasi totalité des secteurs d'activité.

### L'emploi secteur public hors ministère d'Etat

Secteur public	Effectifs	Evolution trimestrielle	Evolution annuelle
1 <sup>er</sup> trim. 2011	20 557	-1.9%	+1.5%
2 <sup>ème</sup> trim. 2011	20 210	-1.7%	-1.8%
3 <sup>ème</sup> trim. 2011	20 532	+1.6%	-0.9%

Répartition des effectifs par activité au 3<sup>ème</sup> trimestre 2011 :

- ◆ Administration publique : 58%
- ◆ Activité pour la santé humaine : 28%
- ◆ Action sociale hébergement médico-social : 12%
- ◆ Education : 2%

Source : ACOSS—Urssaf—Traitement MDE

## La vitalité économique

### La création d'entreprises

- ◆ Une dynamique de créations d'entreprises ralentie : en évolution annuelle, - 14% au 3<sup>ème</sup> trimestre 2011 contre + 12 % au 1<sup>er</sup> semestre 2011.
- ◆ Un niveau de reprises stable (-1% entre le 3<sup>ème</sup> trimestre 2011/2010) malgré un contexte économique difficile.

	3 <sup>ème</sup> trim 2011	Evolution annuelle
Créations	155	-13.9%
Reprises	68	-1.4%
<b>Total</b>	<b>223</b>	<b>-10.4%</b>

Sources : CCI, CMA—Traitement MDE

Répartition des créations et reprises au 3<sup>ème</sup> trimestre 2011 :

- ◆ 37% dans les services
- ◆ 33% dans le commerce
- ◆ 19% dans l'industrie

Sur 155 entreprises créées, 46 relevant du répertoire des métiers et de l'artisanat ont le statut d'auto-entreprise.

Repère : Depuis janvier 2011, 807 entreprises créées ou reprises en Mayenne. Parmi les créations, 168 sont des auto-entreprises

### Les procédures judiciaires

	Janv. à sept. 2010	Janv. à sept. 2011	Evolution annuelle
Procédures de sauvegardes	0	3	
Redressements judiciaires	47	26	-45%
Liquidations judiciaires	73	87	+19%
<b>Mayenne</b>	<b>120</b>	<b>116</b>	<b>-3%</b>

Source : Tribunal de Commerce-Traitement MDE

Répartition des procédures judiciaires au 30 septembre 2011 :

- ◆ 38% dans le commerce
- ◆ 30% dans les services
- ◆ 26% dans le bâtiment

Ces procédures concernent au total 361 salariés.

Repère : 579 salariés concernés en 2010

### Le chômage partiel

Au 15 décembre 2011	Heures autorisées	Heures consommées
Industrie	108 528	14 195
<i>dont métallurgie</i>	33 629	2 518
Filière automobile	21 587	4 303
Construction	14 862	1 462
Commerce et services	8 187	799
<b>Mayenne</b>	<b>153 164</b>	<b>20 759</b>

Source : DIRECCTE-UT53 – Traitement MDE

Au 15 décembre 2011, 68% des heures de chômage partiel ont été consommées par des entreprises industrielles.

Repère : 40 000 heures de chômage partiel consommées en 2008

### Les licenciements économiques et les ruptures conventionnelles

Effectifs salariés	Licenciements économiques			Ruptures conventionnelles		
	1 <sup>er</sup> semestre 2011	2 <sup>ème</sup> semestre 2011	Total	1 <sup>er</sup> semestre 2011	2 <sup>ème</sup> semestre 2011	Total
Agriculture	3	2	5	28	39	67
Industrie	65	164	229	123	102	225
Construction	66	62	128	71	62	133
Tertiaire	64	83	147	263	321	584
<b>Total</b>	<b>198</b>	<b>311</b>	<b>509</b>	<b>485</b>	<b>524</b>	<b>1009</b>

Source : DIRECCTE-UT53 – Traitement MDE

Une accélération des licenciements économiques en fin d'année 2011 :

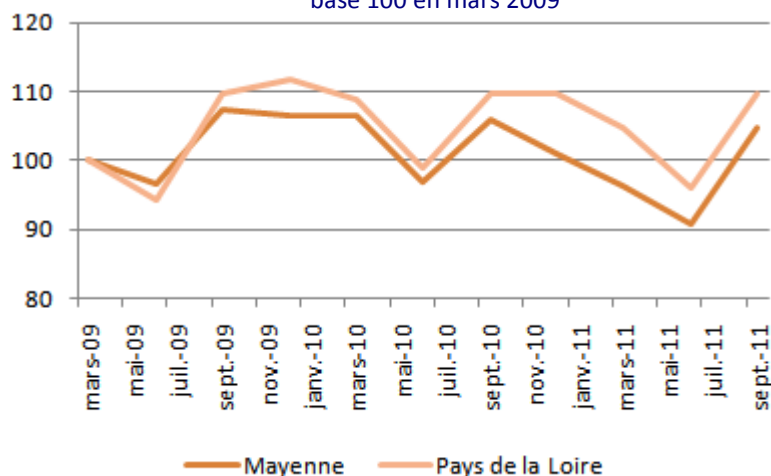
- ◆ Au 30 septembre 2011 les licenciements économiques concernaient 289 salariés répartis dans 119 entreprises
- ◆ De octobre à décembre 2011, 220 salariés supplémentaires ont été licenciés économiques

## La situation du marché du travail

- ◆ Concernant les DEFM Cat. A, la progression du chômage sur les derniers mois est moins forte sur le département qu'en région.
- ◆ Cependant, les publics les plus fragilisés restent les plus touchés :  
évolution septembre 2011/2010 : +14% de DEFM de 50 ans et plus ; +13.4% de DEFM travailleurs handicapés

### La demande d'emploi

Evolution du nombre de DEFM de Cat. A données brutes  
base 100 en mars 2009



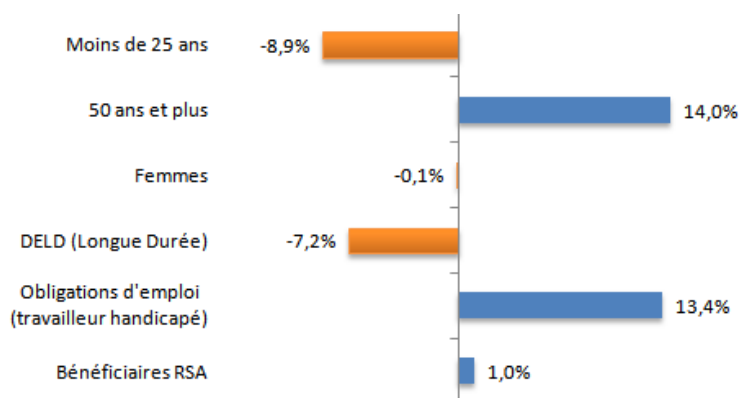
DEFM Cat. A données brutes	Septembre 2011	Evolution annuelle
Mayenne	8 444	-1.0%
Pays de la Loire	132 404	-0.2%

DEFM Cat. ABC données brutes	Septembre 2011	Evolution annuelle
Mayenne	14 951	+1.0%
Pays de la Loire	235 901	+2.3%

Source : Pôle emploi Pays de la Loire—Traitement MDE

DEFM cat. A données brutes	30 sept. 2010	30 sept. 2011	Evolution annuelle
<b>Mayenne</b>	<b>8 530</b>	<b>8 444</b>	<b>-1.0%</b>
Bénéficiaires RSA	1 675	1 692	+1.0%
Obligations d'emploi (TH)	694	787	+13.4%
DELD (longue durée)	2 228	2 067	-7.2%
Femmes	4 245	4 239	-0.1%
50 ans et plus	1 353	1 542	+14.0%
- de 25 ans	2 084	1 898	-8.9%
Indemnisés	4 597	4 477	-2.6%

### Evolution des DEFM cat. A septembre 2011/2010



Source : Pôle emploi Pays de la Loire—Traitement MDE

### Derniers chiffres au 30 novembre 2011

DEFM cat. A données brutes	Novembre 2011	Evolution annuelle
Mayenne	8 553	+3.1%
Pays de la Loire	139 090	+2.8%

Augmentation du nombre de demandeurs d'emploi cat. A sur un an qui touche en particulier les personnes de 50 ans et plus (+15,3% de progression annuelle).

14 973 DEFM Cat. ABC comptabilisés à fin novembre 2011 sur le département, soit 3,3% de plus qu'en octobre 2010 ; +7.3% pour les Pays de la Loire.

Sources : DIRECCTE, Pôle emploi, DARES— Traitement MDE

## Ménages allocataires du Revenu de Solidarité Active

RSA activité <sup>1</sup>		RSA socle et activité		RSA socle <sup>2</sup>	
Septembre 2011	Evolution annuelle	Septembre 2011	Evolution annuelle	Septembre 2011	Evolution annuelle
1385	-0.1%	494	+16.2%	2 449	+0.7%

Source : Conseil Général-Traitement MDE

<sup>1</sup>« RSA activité » : complément financier pour les personnes en emploi ou en formation rémunérée et avec de faibles revenus. Il est financé par l'Etat. <sup>2</sup>« RSA socle » : revenu minimum pour les personnes sans emploi ou qui ont de très faibles ressources. Il est financé par le Conseil général.

Le nombre de nouvelles demandes pour bénéficier du RSA s'accélère et se traduit par une augmentation de l'inscription aux journées RSA :

- ◆ Novembre 2010 : 123 appels reçus
- ◆ Novembre 2011 : 151 appels soit +23% en un an

## Jeunes en demandes d'insertion suivis par la Mission Locale

Jeunes en demandes d'insertion		Entrées en CIVIS <sup>3</sup>		Sorties en emploi durable des jeunes CIVIS	
Novembre 2011	Evo. an.	Novembre 2011	Evo. an.	Novembre 2011	Evo. an.
2175	-11,3%	59	-7,8%	36	+5,9%

Source : Mission Locale-Traitement MDE

<sup>3</sup> Le CIVIS (Contrat d'insertion à la vie sociale) prévoit un droit à l'accompagnement vers l'emploi durable pour les jeunes en difficulté et confrontés à un risque d'exclusion professionnelle.

Des jeunes en demande d'insertion moins nombreux :

- ◆ les jeunes accueillis pour une première fois par la Mission Locale sont en baisse
- ◆ cette évolution est à rapprocher du recul du chômage pour les moins de 25 ans

## Les intentions d'embauches

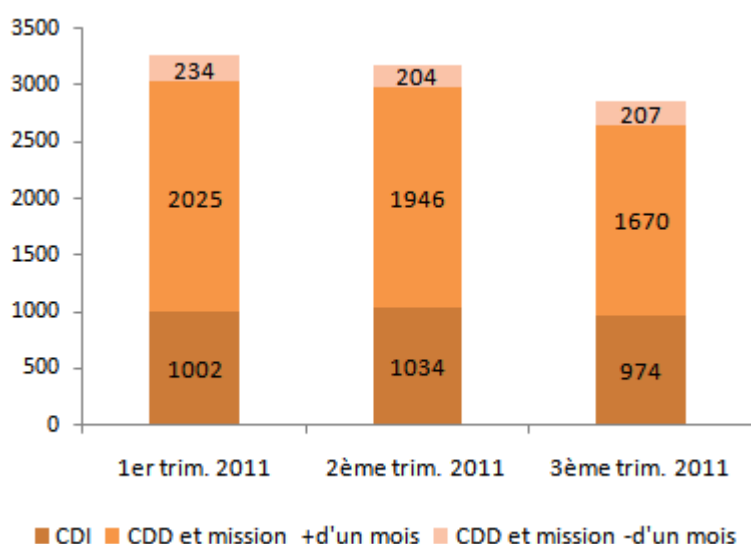
Déclaration Unique d'Embauche—Secteur privé (hors agriculture) et secteur public

Données brutes	3 <sup>ème</sup> trim. 2011	Evolution annuelle
Autres services	11 705	+1.1%
Industrie	2 146	+21.4%
Commerce	2 412	+1.7%
Hébergement Restauration	2 902	+29.2%
BTP	1 050	+8.0%
<b>Mayenne</b>	<b>20 215</b>	<b>+6.8%</b>

Données brutes	3 <sup>ème</sup> trim. 2011	Evolution annuelle
CDI	3 009	+14.9%
CDD < 1 mois	11 020	+6.7%
CDD > 1 mois	6 186	+3.4%
<b>Mayenne</b>	<b>20 215</b>	<b>+6.8%</b>
Dont contrats > 1 mois	9 195	+6.9%

Source : Acoess-Urssaf—Traitement MDE

## Les offres d'emploi enregistrées à Pôle Emploi



## Offres d'emploi par secteur

	Cumul 12 mois Oct.10 à sept. 11	Evolution annuelle
Agriculture	173	-28.3%
Industrie	1 329	+15.1%
Construction	556	-11.0%
Tertiaire	9156	+4.8%
<b>Mayenne</b>	<b>11 214</b>	<b>+4.2%</b>

Source : Pôle emploi Pays de la Loire—Traitement MDE

## Données par bassin

**Bassin Nord** : Communautés de communes du Bocage Mayennais, de l'Ernée, du Pays de Mayenne, du Horps-Lassay, des Avaloires et de Villaines la Juhel

### L'emploi secteur privé hors agriculture et secteur public hors ministère d'Etat

Secteur privé dont intérim	3 <sup>ème</sup> trim. 2011	Evolution annuelle
Bassin Nord	19 246	-0.2%
Département	78 497	-0.2%

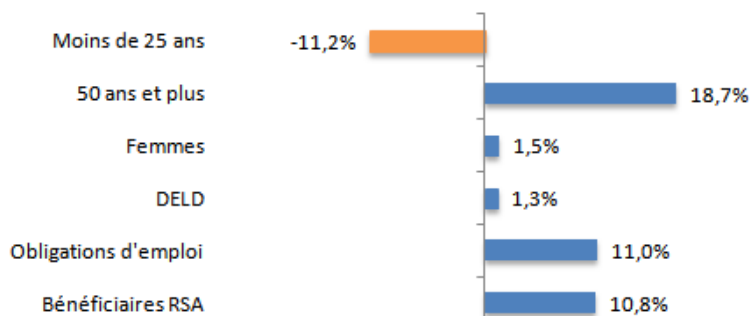
Secteur public	3 <sup>ème</sup> trim. 2011	Evolution annuelle
Bassin Nord	4 926	-0.9%
Département	20 532	-0.9%

Source : Acoff Urssaf—Traitement MDE

### La demande d'emploi

Données brutes	Sept. 2010	Sept. 2011	Evolution annuelle
<b>Bassin Nord</b>	<b>2 167</b>	<b>2 176</b>	<b>+0.4%</b>
Bénéficiaires RSA	381	422	+10,8%
Obligations d'emploi (TH)	219	243	+11,0%
DELD (longue durée)	531	538	+1,3%
Femmes	1082	1098	+1,5%
50 ans et plus	343	407	+18,7%
- de 25 ans	591	525	-11,2%

#### Evolution des DEFM cat. A septembre 2011/2010



Source : Pôle emploi Pays de la Loire—Traitement MDE

**Bassin Centre** : Communauté d'agglomération de Laval, communautés de communes Pays de Loiron, de Bais, d'Erve et Charrie, du Pays de Montsûrs et du Pays d'Evron

### L'emploi secteur privé hors agriculture et secteur public hors ministère d'Etat

Secteur privé dont intérim	3 <sup>ème</sup> trim. 2011	Evolution annuelle
Bassin Centre	44 610	-0.5%
Département	78 497	-0.2%

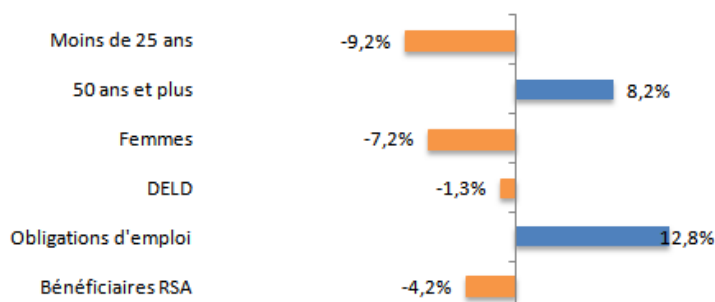
Secteur public	3 <sup>ème</sup> trim. 2011	Evolution annuelle
Bassin Centre	12 078	-1.3%
Département	20 532	-0.9%

Source : Acoff Urssaf—Traitement MDE

### La demande d'emploi

Données brutes	Sept. 2010	Sept. 2011	Evolution annuelle
<b>Bassin Centre</b>	<b>4 620</b>	<b>4 427</b>	<b>-4.2%</b>
Bénéficiaires RSA	1 034	991	-4,2%
Obligations d'emploi (TH)	321	362	+12,8%
DELD (longue durée)	1 097	1 083	-1,3%
Femmes	2 296	2 130	-7,2%
50 ans et plus	709	767	+8,2%
- de 25 ans	1 072	973	-9,2%

#### Evolution des DEFM cat. A septembre 2011/2010



Source : Pôle emploi Pays de la Loire—Traitement MDE

**Bassin Sud** : communautés de communes de la région de Cossé le Vivien, de St-Aignan Renazé, du Pays du Craonnais, du Pays de Château-Gontier et du Pays de Meslay-Grez

## L'emploi secteur privé hors agriculture et secteur public hors ministère d'Etat

Secteur privé dont intérim	3 <sup>ème</sup> trim. 2011	Evolution annuelle
Bassin Sud	14 459	+0.7%
Département	78 497	-0.2%

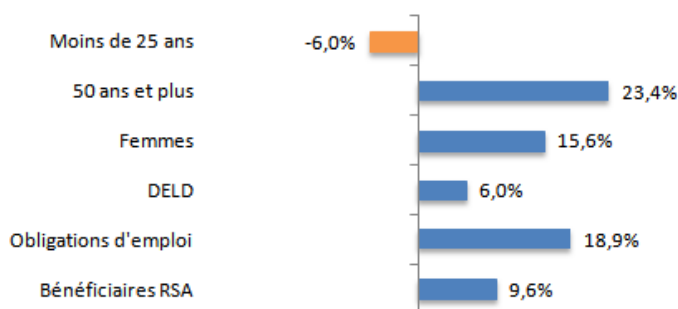
Secteur public	3 <sup>ème</sup> trim. 2011	Evolution annuelle
Bassin Sud	3 503	+0.7%
Département	20 532	-0.9%

Source : Acoff Urssaf—Traitement MDE

## La demande d'emploi

Données brutes	Sept. 2010	Sept. 2011	Evolution annuelle
<b>Bassin Sud</b>	<b>1 663</b>	<b>1 764</b>	<b>+6.1%</b>
Bénéficiaires RSA	249	273	+9.6%
Obligations d'emploi (TH)	143	170	+18.9%
DELD (longue durée)	403	427	+6.0%
Femmes	836	966	+15.6%
50 ans et plus	290	358	+23.4%
- de 25 ans	401	377	-6.0%

### Evolution des DEFM cat. A septembre 2011/2010



Source : Pôle emploi Pays de la Loire—Traitement MDE

### Sources et note méthodologique :

**Taux de chômage localisé** : A l'échelon des régions, départements ou zones d'emploi, l'INSEE calcule dorénavant un « taux de chômage localisé ». Il s'agit de taux en moyenne sur le trimestre, et non en fin de trimestre comme auparavant. Ces taux sont cohérents avec ceux publiés au niveau national. Cependant, ce ne sont pas des taux de chômage au sens du BIT. Ils résultent de l'exploitation de l'enquête Emploi, en continu (chômage national au sens du BIT) ; des statistiques mensuelles de Pôle emploi pour la mesure du chômage ; des estimations annuelles de l'emploi au lieu de travail et des évolutions trimestrielles pour la mesure de la population active.

**Effectifs salariés affiliés à l'URSSAF** : Le champ couvre l'ensemble des cotisants du secteur concurrentiel qui comprend tous les secteurs d'activité économique sauf le ministère d'Etat. Pour le secteur de l'agriculture, la branche du recouvrement n'a qu'une couverture marginale par rapport à la Mutualité sociale agricole (MSA).

**Déclarations Uniques d'Embauche (DUE)** : Les formalités obligatoires liées à l'embauche sont effectuées sur un support unique, la déclaration unique d'embauche (DUE). Il s'agit d'une formalité préalable à l'embauche qui, de ce fait, traduit une intention d'embauche à très court terme.

**Demandeurs d'emploi de catégorie A** : Personnes sans emploi, immédiatement disponibles, tenues d'accomplir des actes positifs de recherche d'emploi sans aucune activité réduite.

**Bénéficiaires de l'obligation d'emploi** : Demandeurs d'emploi bénéficiant de l'obligation d'emploi instituée par l'article L.323-1 du Code du travail : les travailleurs reconnus handicapés par la CDAPH, les victimes d'accidents du travail ou de maladies professionnelles, les titulaires d'une pension d'invalidité, etc.

**Demandeurs d'emploi de Longue durée** : demandeurs d'emploi de plus de 12 mois.

Pour les sources Acoff Urssaf et Pôle Emploi : les données traitées sont des données brutes.

Document réalisé avec la contribution de : **Acoff Urssaf – Pôle emploi pays de la Loire – Direccte UT 53 - Chambre de Commerce et d'Industrie – Chambre de Métiers et de l'Artisanat— Chambre d'Agriculture - Tribunal de commerce - Prisme – Conseil Général de la Mayenne – Mission Locale – Mutualité Sociale Agricole - Préfecture de la Mayenne—DDFIP de la Mayenne**